

Stabliste				
Zulagen bauteils direkt auf Elementplatte verlagern!				
Pos.	Stk	e (mm)	Einzel Länge (m)	Masse (kg)
1	41	10	5.50	225.50
2	108	10	5.00	540.00
3	112	10	7.50	840.00
4	46	10	4.00	184.00
5	22	10	3.00	66.00
6	63	10	7.00	441.00
7	36	10	6.00	216.00
8	20	10	1.20	24.00
9	8	10	3.10	24.80
10	50	10	6.80	340.00
11	52	10	1.50	78.00
12	9	12	2.00	18.00
13	33	12	1.50	49.50
14	9	12	2.50	22.50
Gesamtmasse [kg]:			1918.15	

ACHTUNG BAUSTELLE:
Beim Einbau von Elementplatten mit Isolieren sind die Einbaueinrichtung des Isolierherstellers und / oder die Angaben aus der statischen Berechnung unbedingt zu beachten!
(z.B.: Überhöhung = Durchbiegung Kragarm + Überhöhung infolge Isolier)

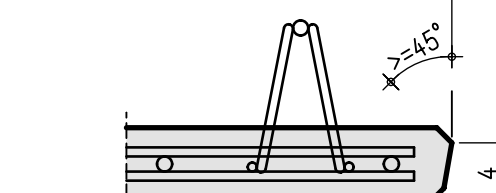
ACHTUNG BAUSTELLE:
Für die Ermittlung der Montagestützweiten wurde das Eigengewicht der Decke und eine Verkehrslast von 1.50 KN/m² angesetzt.
Dies ist für den Montagezustand und die Nacharbeiten (z. B. Flügelgitter) zu beachten.

DETAILS

DETAIL FEUERWIDERSTAND



DETAIL PLATTENRAND



Für die Umplanung haben wir nur die Ergebnisse der für unsere Leistung relevanten Positionen der Statik, insbesondere hinsichtlich Bewehrungsbedarf und Betondeckung herangezogen. Die Richtigkeit dieser Werte wurde von uns nicht überprüft.

